



Fédération des Centres
Sociaux et Socioculturels
de France



Accord Cadre Fédération des Centres Sociaux et Socioculturels de France/Canon

QUI SOMMES NOUS ?



Plus de 30 ans de présence nationale !
Le réseau Fac-similé a été créé en 1984.
Ses 7 sociétés sont filiales à 100 % du groupe Canon France.



Canon

DES SOCIÉTÉS AUTONOMES

- La force du réseau Fac-similé, c'est l'indépendance de chacune de ses 7 filiales, des PME de 40 à 80 collaborateurs, solidement ancrées dans leurs territoires, partenaires du tissu économique local : grands comptes, PME, TPE, startups, associations...
- A la tête de chaque Fac-similé, un dirigeant proche de ses équipes, à l'écoute des besoins clients, garant de la satisfaction de tous.
- Le soutien du groupe Canon - ses experts, ses consultants, son budget Recherche & Développement, son environnement international... - pour répondre à toutes les attentes.

Une marque à forte notoriété qui a plus de 80 ans !

DES VALEURS FORTES

- La proximité
- L'agilité
- L'excellence opérationnelle
- La fidélité

SUR TOUTE LA FRANCE

- 7 filiales
- 430 collaborateurs
- 23 agences
- 4 à 8 h de délai moyen d'intervention

**7 FILIALES,
23 AGENCES**

**ALSACE-LORRAINE / GRAND SUD / HAUTS-DE-FRANCE
ÎLE-DE-FRANCE / PAYS DE LOIRE / RHÔNE-ALPES / SUD-OUEST**

ENQUETE DE SATISFACTION TNS - SOFRES



| Charts | | WORLD | EUROPE | FRANCE | FAC-SIMILE | FAC SIMILÉ PARIS |
|---|---|---|--------|--------|------------|------------------|
| SSI and components | ● | Compare by: <input type="radio"/> Month <input type="radio"/> Quarter <input checked="" type="radio"/> HalfYear <input type="radio"/> Year | | | | |
| Support request (Tier 1) | | SSI questions - FAC SIMILÉ PARIS - H2 - 2017 | | | | |
| Indicator | | vs Last | Result | Target | | |
| % who would recommend Canon | | ▲ | 97% | 85% | | |
| First time fix | | ▲ | 71% | 84% | | |
| Overall efficiency of carrying out the service visit | | ▲ | 96% | 86% | | |
| Overall efficiency service registration process - Total | | ▲ | 91% | 82% | | |
| Overall quality engineer's work | | ▲ | 100% | 89% | | |
| SSI | | ▲ | 91% | 84% | | |
| Time it took to arrive on site | | ▲ | 89% | 81% | | |

- Suite à l'enquête officielle de Canon Europe effectuée par TNS - SOFRES, nos clients recommandent notre service clients à 97%.
- La qualité de l'intervention est évaluée à 100 % de satisfaction par nos clients.
- Chaque filiale dispose de son centre d'appels avec un taux de satisfaction évalué à 91% par nos clients.

VOS INTERLOCUTEURS

VOTRE EQUIPE PROJET

Christophe Ambleton
Consultant

Rémi Bourhis
Consultant

Youcef IDJA

Responsable du projet
Tel : 06 14 29 24 81
Mail : youcef_idja@fsi.canon.fr
Cc : fac.simile@fsi.canon.fr

DIRECTION

Abdel BOUZI
Président

Si vous ne parvenez pas à joindre ce numéro, merci d'appeler CANON FAC SIMILE, (01.49.90.40.00) en évoquant l'accord cadre avec la Fédération des centres sociaux de France.

Canon



PROJET



« Pour un autre quotidien solidaire et citoyen »

Fédération des Centres sociaux et Socioculturels de France

Canon

PÉRIMÈTRE DE L'ACCORD CADRE



63 Fédérations

1236 centres sociaux



Canon

AVANTAGES POUR LA FÉDÉRATION :

- **Financier : L'importance de votre réseau vous permet de :**

- Bénéficiaire de prix attractifs sur des produits neufs et de dernière génération.
- Bénéficiaire d'un coût copie unique pour l'ensemble de la fédération, sans engagement sur le volume, avec une hausse du coût copie capée à 3% par an.

- **Qualitatif : Faciliter la gestion et l'administration de votre parc d'impression :**

- Rationalisation des moyens d'impression : Nous vous proposons des systèmes d'impression en adéquation avec vos besoins volumétriques grâce aux remontées d'informations de 20 centres sociaux en Ile de France.
- Reporting précis des usages et des volumes grâce à notre solution de gestion des flux : UNIFLOW.
- Une prestation de service de qualité avec un centre d'appels en Ile de France à Roissy et 35 techniciens expérimentés. Notre qualité de service est reconnue, nos clients recommandent notre service clients à 97%.

- **Légal : Conformité avec la RGPD :**

Le Règlement Général sur la Protection des Données (RGPD) remplace la directive actuelle sur la protection des données et s'applique dans tous les États membres de l'UE à partir du 25 mai 2018.

- Sécuriser les données à caractère personnel qui sont numérisées ou imprimées.
- Possibilité d'un système d'accès par authentification.
- Possibilité d'un outil d'édition de rapports.



Description Solutions

UNE BELLE D'HISTOIRE

DES INNOVATIONS CONSTANTES POUR VOUS DONNER LE MEILLEUR

Première imprimante laser

Premier multifonction

Multifonction en réseau

Multifonction Intelligent

Plateforme unifiée

Numérisation avancée & uniFLOW Online

Nouveau moteur & Nouvelle étendue de vitesses

1979

2000

2009

2012

2016

2020

2021



LBP-10



imageRUNNER



imageRUNNER
ADVANCE



imageRUNNER
ADVANCE Gen2



imageRUNNER
ADVANCE Gen3



Lancement gamme
iR ADV DX



Lancement
DX C3800

Canon

NOUVEAU imageRUNNER ADVANCE DX C3800

Au cœur de la transformation Numérique **i**



LA NOUVELLE PLATEFORME DX C3800i

- Couleur A3
- Vitesses : 22, 26, 30 & 35 ppm

ACCESSIBILITÉ POUR UNE UTILISATION FACILE OUVERTE À TOUS

Cette nouvelle génération de matériel a été conçue afin d'offrir à l'ensemble de nos utilisateurs une expérience produit optimale.



Vidéos disponibles pour aider l'utilisateur dans diverses manipulations matériel



Fonction zoom façon smartphone disponible pour **une meilleure visibilité** en cas de déficience visuelle



Inversion vidéo pour accentuer le contraste pour lecture optimisée



Alertes sonores complètement configurables



Ecran inclinable pour un confort d'utilisation et un accès facile



Accès déporté pour une prise en main à distance pour éviter les déplacements et la position debout

Options disponibles sur les matériels :



Kit Vocal pour piloter son dispositif par la voix avec guide vocal en assistance



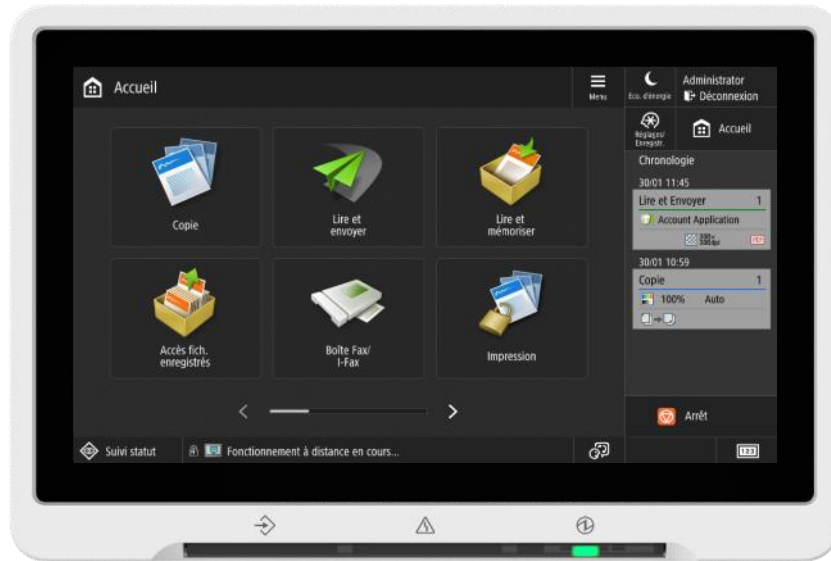
Poignée d'effort pour une utilisation du chargeur facilitée

UNE INTERFACE INTUITIVE ET PERSONNALISABLE

- Taille de l'écran de 25,6cm
- Technologie à défilement et à pincement (zoomer).
- Interface personnalisable : fond d'écran / gestion des fonctions / organisation des boutons

MENU PRINCIPAL

Les fonctions sont toutes sur le même menu



VOYANTS D'ÉTATS

HISTORIQUE

L'utilisateur retrouve facilement les dernières tâches effectuées sur le matériel.



PAVÉ NUMÉRIQUE
en option

RACCOURCI – AUTOMATISATION :

Les imageRUNNER ADVANCE DX permettent la **création de boutons de raccourci** afin d'enregistrer les réglages des tâches quotidiennes effectuées par les utilisateurs. Ainsi ces actions répétitives sont réalisées en un seul clic, sans risque d'erreur. Cela permet un **gain de temps pour tous les utilisateurs** des matériels Canon.

CHARGEUR DE DOCUMENTS

Un concentré de technologies pour **des performances hors-normes**

CHARGEUR 1 PASSE – C1

Format personnalisé
70 × 139,7 mm à 304,8
× 431,8 mm

Capacité
200 feuilles

Vitesse
135 ipm (recto, 300 dpi)
270 ipm (recto/verso, 300 dpi)



GRAMMAGE ACCEPTÉ

Recto :

- 38 à 220 g/m² (N&B/couleur)

Recto Verso :

- 38 à 220 g/m² (N&B/couleur)

AVANTAGES

- ✓ Numérisation haute vitesse
- ✓ Documents petits formats
- ✓ Verre traité anti-tâches
- ✓ Traitement du travers
- ✓ Silencieux
- ✓ Détection double départ par ultrasons

Canon

LA MOBILITE

IMPRIMEZ, NUMÉRISEZ QUAND VOUS VOULEZ, OÙ VOUS VOULEZ ET EN TOUTE SÉCURITÉ

Connectez vous simplement :

- Connectivité USB, LAN en réseau, LAN sans fil et code QR.
- Prise en charge de Mopria, Apple Air Print.
- Application Canon PRINT Business avec des fonctions d'impression et de numérisation avancées.
- Interface utilisateur à distance permettant aux utilisateurs de modifier les paramètres des travaux d'impression à distance.



CONFIGURATION STANDARD DX C3822 / C3830

- ✓ Chargeur Recto Verso 2 PASSES capacité de 200 feuilles
- ✓ Capacité papier : 2200 Feuilles soit 4 cassettes de 550 feuilles
- ✓ Module de finition interne (agrafage) →
- ✓ Carte Fax
- ✓ Ecran couleur tactile d'une taille de 25,6 cm
- ✓ Lecteur et scanner couleur
- ✓ Carte de connexion réseau
- ✓ Carte POSTSCRIPT (Pour MAC)
- ✓ WIFI en direct (Utile pour une connexion par une personne externe à l'entreprise ou panne réseau)
- ✓ Possibilité de connecter un smartphone ou une tablette.
- ✓ Détecte une personne qui s'approche, la machine sort du mode veille
- ✓ Solution Uniflow Online Express (Détailée en page 17)
- ✓ Dimensions (l x P x H) : 565 mm × 736 mm × 1129 mm



MODULE DE FINITION INTERNE-K1

- 2 bacs, capacité de 600 feuilles
- Agrafage d'angle et double jusqu'à 50 feuilles (80 g/m²)
- Agrafage éco 4 feuilles (80 g/m²) et à la demande 40 feuilles (80 g/m²) pris en charge



DEUX PUISSANCES PROPOSÉES :

COULEUR

A4/A3



IR- ADV DX C3822i

22 Pages
par minute

Volume cible mensuel*

**Entre 1500 pages
et 10 000 pages**



IR- ADV DX C3830i

30 Pages
par minute

Volume cible mensuel*

**Entre 5000 pages
et 15 000 pages**



Canon

OPTION PROPOSEE* (UNIQUEMENT C3830**)

OPTION Module d'agrafage et de brochure



MODULE DE FINITION BROCHURE-AA1

- 2 magasins papier, capacité de 3 250 feuilles
- Agrafage d'angle et double jusqu'à 50 feuilles (80 g/m²)
- Livrets jusqu'à 20 feuilles et pliage jusqu'à 3 feuilles (A3/A4R)
- Agrafage éco 4 feuilles (80 g/m²) et à la demande 50 feuilles (80 g/m²) pris en charge
- Prise en charge des modules de perforation interne 2/4 et 4 trous en option - (MODULE DE PERFORATION 2/4 TROUS A1 ET MODULE DE PERFORATION 4 TROUS A1)



Canon

Dimensions (l x P x H) : 1107 mm × 736 mm × 1129 mm

* Possibilité d'ajouter des options supplémentaires sur demande

** Option proposée uniquement sur le C3530 pour pouvoir bénéficier de performances optimales

ENVIRONNEMENT



Certifications Energy Star et Blue Angel

Consommation énergétique = Moins d'1W en mode veille



Eco Agrafage
Limite les consommables





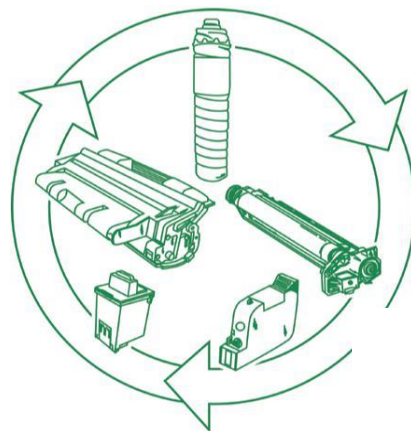
Collecte sur site ou dépôt en Point Relais®

Choisissez la solution de recyclage répondant à vos besoins et faites recycler simplement tous les consommables usagés provenant de vos :

- Imprimantes,
- Multifonctions,
- Photocopieurs,
- Fax,
- Machines à affranchir...

Cartouches laser (complexes), Cartouches jet d'encre (encre liquide), Recharges de fax, Bidons de photocopieurs, Bacs de récupération toner, Photoconducteurs, Cartouches à impact / à ruban, Cartouches de machines à affranchir, Rubans à transfert thermique...

CONIBI est un consortium issu de la volonté des marques majeures du secteur de la bureautique et de l'informatique de proposer à leurs clients finaux une solution simple de recyclage de leurs consommables usagés



Chacune des marques adhérentes au consortium CONIBI prend en charge les coûts relatifs à la collecte, au tri et au recyclage



Renvoyez vos consommables usagés pour recyclage quand vous le souhaitez, au rythme qui convient

- à votre consommation,
- à votre organisation.

Grâce aux 6.300 Points Relais® (commerces de proximité) de notre partenaire Mondial Relay, le recyclage des consommables devient accessible à toutes les entreprises.

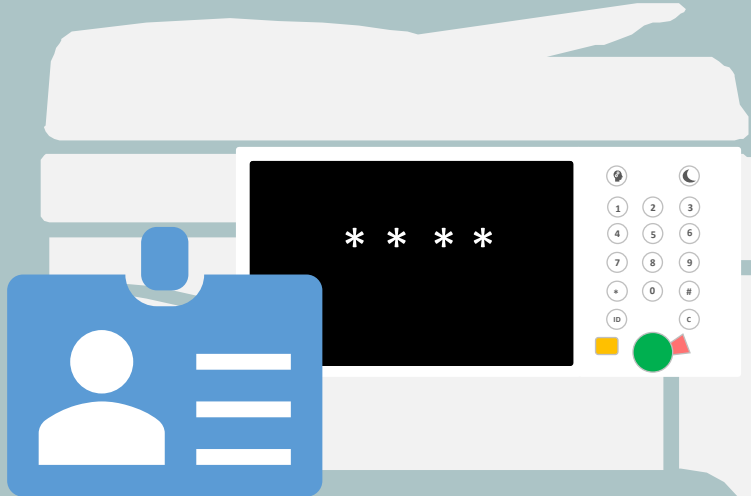


SOLUTIONS



La sécurité n'est plus une option...!

L'AUTHENTIFICATION Avec Uniflow online Express



Sécurité

RGPD
RAPPORTS
TRAÇABILITÉ



Productivité

PERSONNALISATION



Intégration

GESTION EN
CLOUD



Coûts

IMPRESSIONS
ORPHELINES



Environnement

GÂCHE PAPIER



UNIFLOW ONLINE EXPRESS

SECURISEZ VOS SYSTEMES D'IMPRESSION! (RGPD)



SANS
serveur



Applet MEAP

Services
Installation/Formation

AUTHENTIFICATION



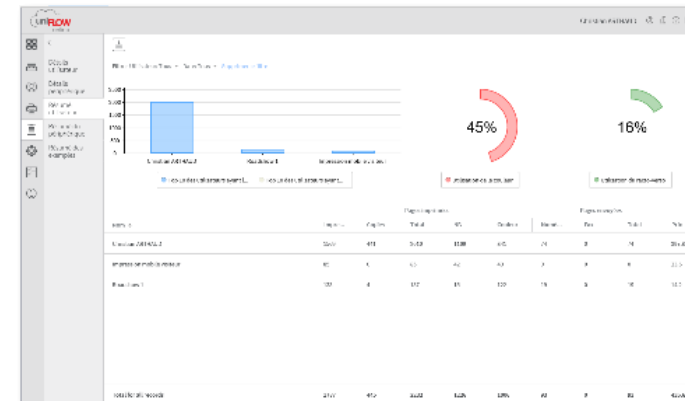
Seuls les collaborateurs autorisés sont habilités à utiliser le ou les systèmes d'impression de l'entreprise.
EN STANDARD : PAR CODES
EN OPTION : PAR BADGES



GESTION SIMPLIFIEE




Accès via un le Web à l'ensemble des données d'utilisation du ou des systèmes d'impression




L'ASSOCIATION GAGNANTE AVEC UN SIMPLE ABONNEMENT...

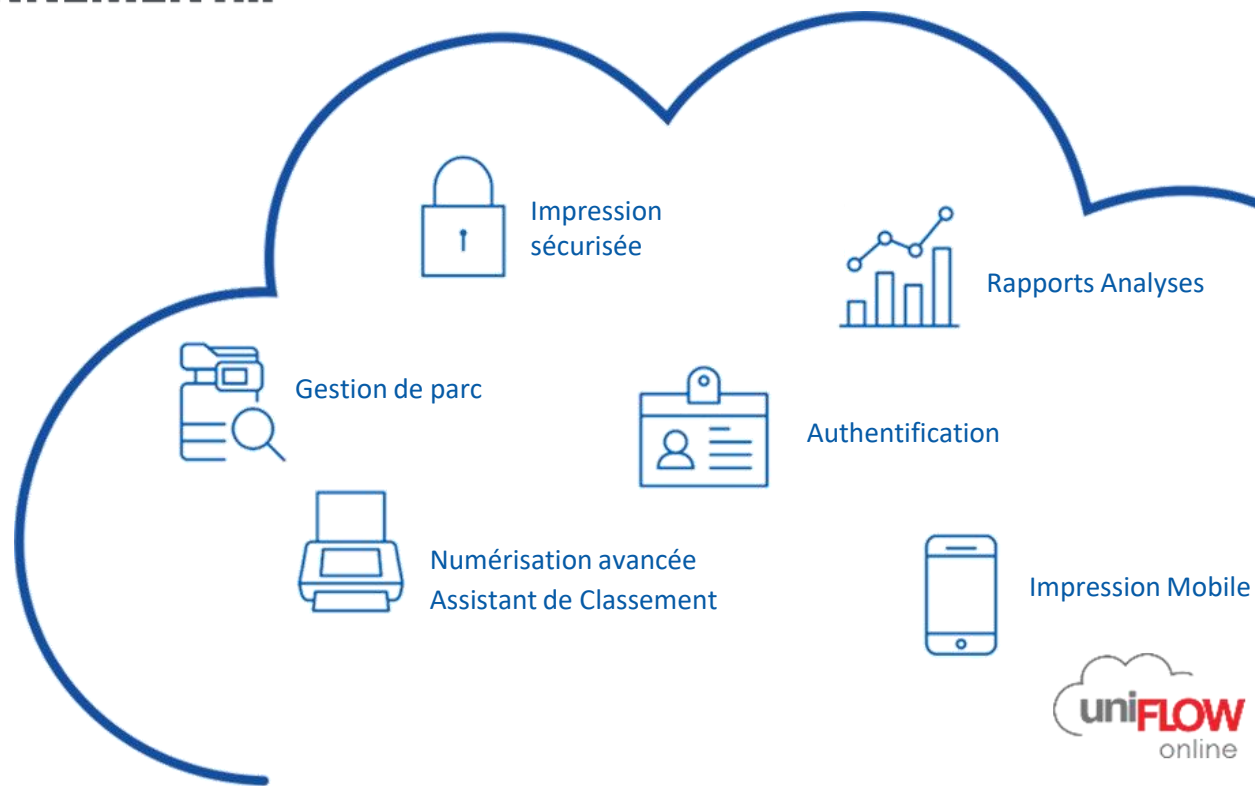
En option



Plateforme Cloud



- Haute vitesse
- CAD haute performance



OneDrive



Therefore
ONLINE





TARIFICATION



PRIX SYSTÈMES D'IMPRESSION NEUFS

IR- ADV C3822i



CONFIGURATION AVEC AGRAFAGE

Prix d'achat HT : 3999 euros HT

Location sur 21 trimestres HT : 230 euros HT*

IR- ADV C3830i



OPTION MODULE DE FINITION BROCHURE



CONFIGURATION AVEC AGRAFAGE

Prix d'achat HT : 4740 euros HT

Location sur 21 trimestres HT : 272 euros HT*

CONFIGURATION AVEC AGRAFAGE + BROCHURE

Prix d'achat HT : 6213 euros HT

Location sur 21 trimestres HT : 356 euros HT*

Canon

* Pour tout contrat en cours non échu, nous consulter pour montage spécifique sur la base des prix référencés ci-dessus.

Frais de livraison, retrait du matériel concurrent sur place et restitution au fournisseur actuel : Inclus. Frais d'installation sur postes informatiques : Inclus

PRIX OPTION BADGES AUTHENTIFICATION



L'authentification par codes est comprise dans le prix proposé, si vous souhaitez en bénéficier.
Si vous souhaitez avoir des badges, le prix proposé est de 256 euros HT pour 10 utilisateurs. Voir détails ci-dessous :

OPTION authentification par badges



UF MC PLUS pour uniFLOW Online Prix d'achat HT : 201 euros HT

Un lecteur de carte de proximité pour authentification standard à carte. Supporte plusieurs technologies de cartes (HID, hiTag, Casi Rusco, Indala, Mifare etc...)

OPTION authentification par badges



PACK 10 CARTES MiFARE Prix d'achat HT : 55 euros HT

Pack de 10 cartes sans contact Mifare

PRIX CONTRAT DE MAINTENANCE : PRESTATION DE SERVICE

Des prix négociés pour la  avec un savoir faire et une qualité de service reconnue sur le marché ! *

La maintenance est facturée à la copie. Vous ne payez que ce que vous avez consommé lors du trimestre échu (pas d'engagement sur le volume). Hausse annuelle capée à 3% par an.

Deux possibilités de prestation de service :

1) 1^{er} niveau : Coût copie couleur : 0,03 euros HT + Coût copie N&B : 0,003 euros HT

- Intervention du technicien sur site et assistance à distance pour des pannes liées à l'utilisation classique du système d'impression (ex : Bourrage papier, problème de couleur, bruits ...)
- Livraison des toners après envoi d'un mail à sylvie_clement@fsi.canon.fr.
- Remplacement des pièces en cas de casse.

2) 2^{ème} niveau : Coût copie couleur : 0,03 euros HT + Coût copie N&B : 0,003 euros HT + Ajout d'un forfait mensuel de 7 euros HT.

- 1^{er} niveau + intervention du technicien sur site et à distance pour des pannes liées à des problèmes informatique) SAC (Services Additionnels Contractuels)
(ex : déconnexion du système d'impression au réseau informatique, Mise à jour des drivers ...)
- Réapprovisionnement et livraison de l'encre automatique grâce au seuil d'alerte programmé par le technicien en fonction de l'utilisation du client.
- Remplacement des pièces préventive grâce au taux d'usure envoyé automatiquement au technicien.

Canon



UNIFLOW ONLINE EXPRESS

SECURISEZ VOS SYSTEMES D'IMPRESSION! (RGPD)



Applet MEAP

Services
Installation/Formation

AUTHENTIFICATION



Seuls les collaborateurs autorisés sont habilités à utiliser le ou les systèmes d'impression de l'entreprise.

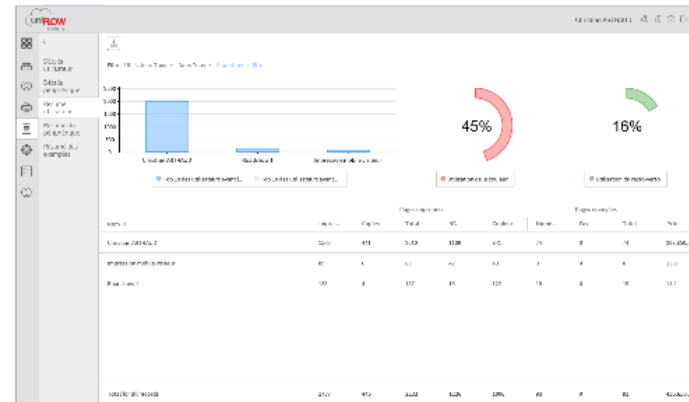
EN STANDARD : PAR CODES
EN OPTION : PAR BADGES



GESTION SIMPLIFIEE



Accès via un le Web à l'ensemble des données d'utilisation du ou des systèmes d'impression



SANS
serveur





Canon

Offre de services



Livraison et mise en configuration (incluses)

Livraison et installation du système d'impression

Nos services planifieront avec vous un calendrier d'installation et valideront toutes les spécificités liées à la livraison.

Un cahier des charges connectique sera établi préalablement avec vous pour valider l'intégration du périphérique Canon dans votre environnement informatique.

Une formation utilisateur sera dispensé par notre technicien connectique dès l'installation du matériel.



Mise en configuration

Le processus de « Mise en Configuration » prend en compte l'installation de la connexion sur le moteur d'impression, mais surtout l'intégration réussie de la solution Canon dans votre environnement informatique.

Un poste de référence, choisi par vous-même, permettra d'effectuer tous les tests nécessaires à partir de votre système d'exploitation et de vos logiciels pour aboutir à une validation du bon fonctionnement de votre périphérique Canon.

Maintenance

Maintenance du moteur d'impression

- Par simple appel téléphonique au : 01.49.90.40.00 (multifonctions)
- Intervention rapide sur site d'un technicien qualifié (déplacements – main d'œuvre)
- Remplacement de toutes les pièces détachées (y compris le tambour)
- Fourniture des encres certifiées d'origine Canon (commande par email à facidf_encres@fsi.canon.fr)
- Visites préventives et entretien permanent

Vos avantages

- **Maitrise totale de votre stock consommable (encres)**
 - **Optimisation permanente de votre parc**
 - **Suivi précis des volumes pages**
 - **Contrôle en temps réel du bon fonctionnement**
- **Disponibilité accrue de tous vos systèmes d'impression**



E-maintenance (optionnel)

- Service de diagnostic pro actif à distance de vos systèmes d'impression
- Disponibilité accrue de vos systèmes d'impression (un niveau de maintenance plus élevé, un temps d'immobilisation minimum en cas de panne optimisent la productivité de vos équipements)
- Outil de contrôle et de gestion de votre parc (relevés compteurs...)
- Réduction des appels téléphoniques de vos services utilisateurs vers Canon
- Niveau de service réactif, généré par la collecte par notre service client d'informations en temps réel, actualisées et précises sur les systèmes d'impression Canon installés.

Et Services Additionnels Contractuels (optionnel)

Les Services Additionnels Contractuels couvrent l'assurance de votre contrôleur (connexion standard).

Il inclut le remplacement de toute les pièces détachées liées à l'informatique, du disque dur à la mise à jour des logiciels système (pilotes d'impression et utilitaires) de la connexion et l'intervention du technicien expert.

De plus, il intègre dans le cas d'un dysfonctionnement de la chaîne d'impression la recharge du logiciel système.

Notre cellule expert au « Centre d'Assistance Système Canon », vous permettra de solutionner certains problèmes liés à la carte de connexion directement par téléphone en suivant les conseils d'un technicien expert :

01.41.99.71.72

L'intervention est effectuée par notre spécialiste si nécessaire.

Un diagnostic est effectué sur la carte de connexion afin de déterminer l'origine de l'erreur système et de re-paramétrer votre contrôleur.

Fac-similé

UNE SOCIÉTÉ DU GROUPE CANON

Quelques Références Clients



Le régime général de sécurité sociale

Explorer. Innover. Transformer.

Canon

Fac-similé

UNE SOCIÉTÉ DU GROUPE CANON

Notre Service Client

Taux de
disponibilité
98%

Délai de
résolution
moyen (GTR)
6,30 H

Explorer. Innover. Transformer.

Canon

Fac-similé

UNE SOCIÉTÉ DU GROUPE CANON

**La force d'un
Grand Groupe,**

**La Souplesse
d'une PME.**

Explorer. Innover. Transformer.



Canon

Fac Similé, une entreprise du groupe Canon

Canon Fac-similé

UNE IMPLANTATION NATIONALE



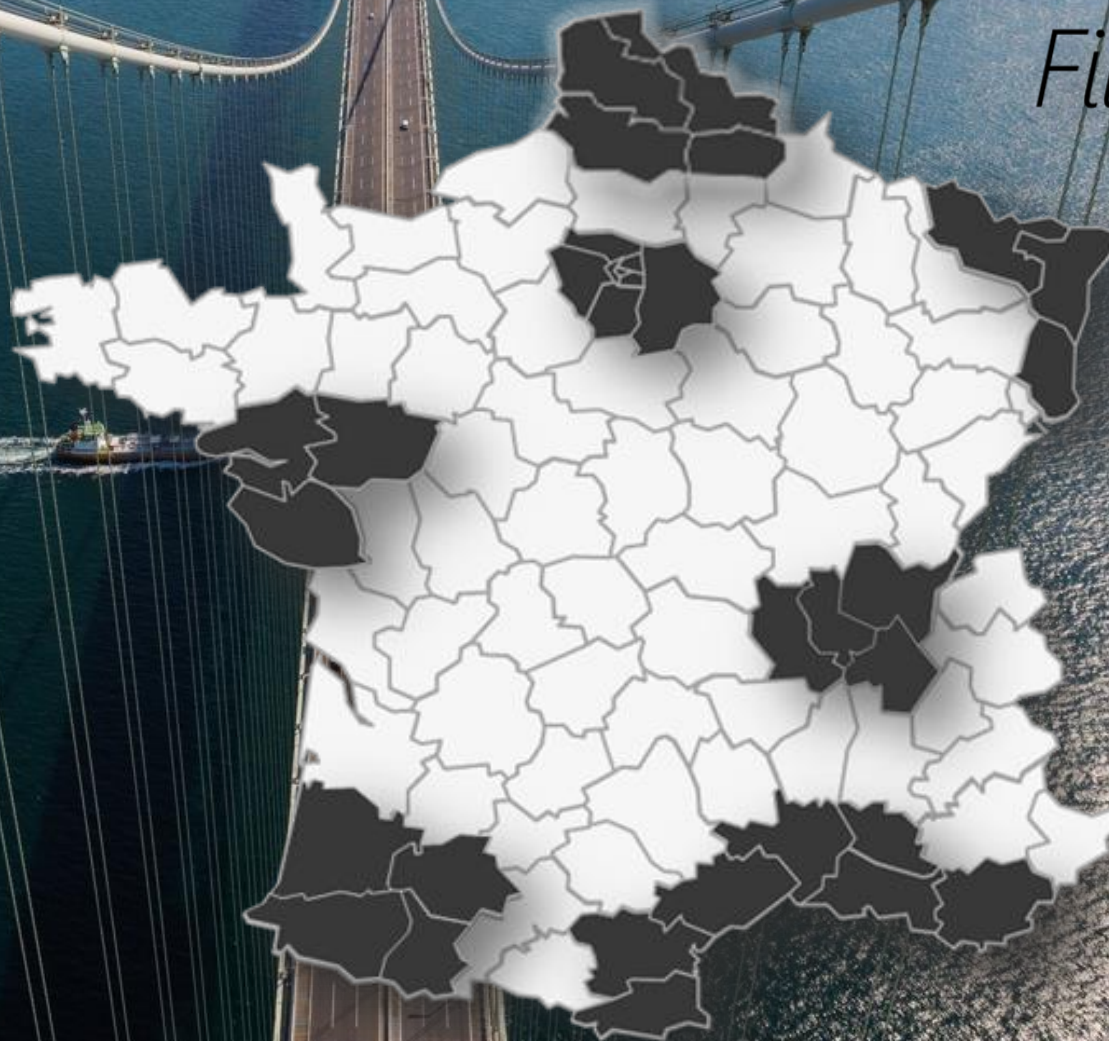
En 1984, Canon France a créé un réseau national de sociétés Fac-similé dont la vocation est d'être plus proche des entreprises en intégrant les spécificités économiques locales.

Aujourd'hui, ce sont 7 sociétés Fac-similé, filiales à 100% de Canon France, réparties sur le territoire français qui vous offrent un service de proximité, une large gamme de solutions Canon et un professionnalisme reconnu sur le marché de la distribution bureautique.

La force du réseau Canon Fac-similé réside dans la souplesse et la réactivité de structures à taille humaine tout en intégrant la puissance d'un constructeur leader sur son marché (plus de 90% des clients interrogés recommandent le service de proximité Fac-similé).

Les 7 Fac-similé sont membres du réseau européen Canon Business Center.

Filiales **7**



Canon

Canon